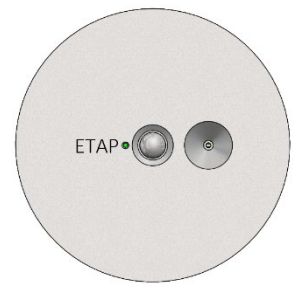




# ETAP Easydim2 Komponenter



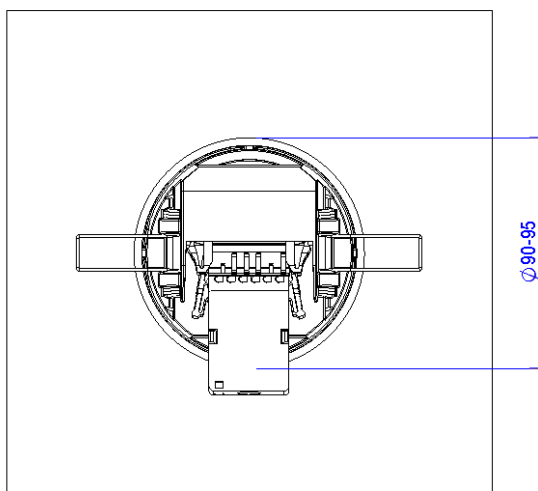
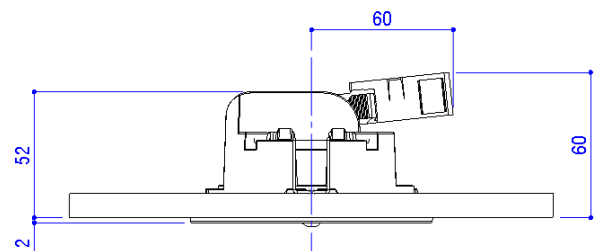
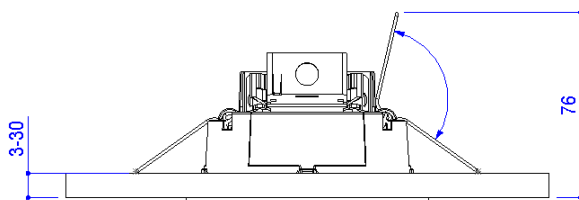
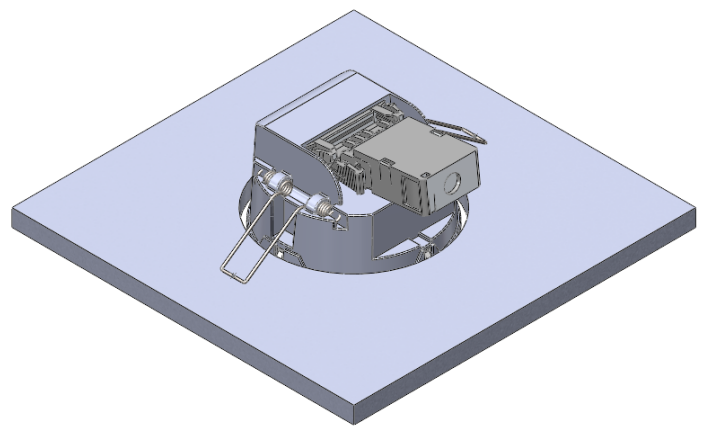
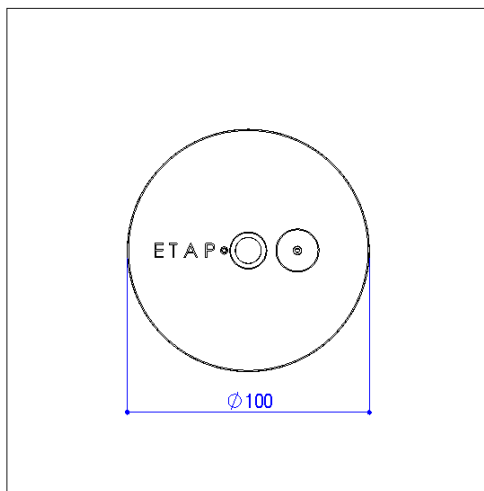
SVENSKA

## Anvisningar för montering och anslutning

Styrenhet infälld C1C20-B

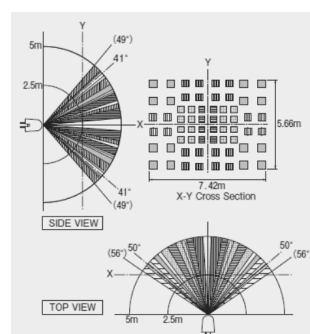
### Dimensioner

Styrenheten för infälld montering kan monteras i ett hål med diametern 90–95 mm. Takets tjocklek kan variera mellan 3 och 30 mm. För tak av tunn metall eller andra mjuka material måste en robust platta (t.ex. trä) eller liknande användas så att fjädrarna inte skadar taket. Den fria höjden ovanför taket måste vara minst 60 mm (mätt från takplattans underkant) så att kontakten får plats.





Rörelsedetekteringsområdet är rektangulärt med den bredaste vyn inriktad med fjädrarna och axeln längs ETAP-logotypen och sensoröppningarna. Sensorn ska monteras i ett område med mycket dagsljus (i förekommande fall) och eftersom det är Bluetooth-anslutningspunkten som också är nära området där det är mest sannolikt att någon placeras för att styra armaturer via appen.

För expansionssensorer och tillhörande tillbehör, se [www.etaplighting.com](http://www.etaplighting.com)



Rörelsedetekteringsområdet för små rörelser vid en monteringshöjd på 2,8 m är cirka 4x6 m, för stora rörelser är det cirka 6x8 m. Max. höjd för detektering av små rörelser är 3,5 m.

## Tekniska uppgifter C1C20-B

Driftspänning	230 V AC 50 Hz
Isolering av ledningar	Alla ledningar måste isoleras för nätspänning eftersom DALI INTE är SELV!
Strömtillförsel till DALI-ledning	Se <a href="#">installationshandbok</a> på webbplatsen kapitel '1 system gränser
Material i styrenhetens hölje	ASA 
Kopplingsscheman	Se <a href="#">installationshandboken</a> på webbplatskapitelprogrammen
Arbetstemperatur	0 °C ... +50 °C (för pålitlig PIR-rörelsedetektering ska temperaturskillnaden mellan rörliga föremål och bakgrunden vara minst 5 °C)
Ledningens diameter och avslutning	En anslutningsplugg medföljer som accepterar följande ledningstyper:  Entrådig ledare: 0,08 ... 2,5 mm <sup>2</sup> / 28 ... 12 AWG Fintrådig ledare: 0,08 ... 2,5 mm <sup>2</sup> / 28 ... 12 AWG Fintrådig ledare med hylsa med plastkrage: 0,25 ... 1,5 mm <sup>2</sup> Fintrådig ledare med hylsa utan plastkrage: 0,25 ... 2,5 mm <sup>2</sup>    För Easydim2 bör 1,5 mm <sup>2</sup> användas  Material i kontakten: PA 66 grå, CrNi-klämfjäder, elektrolytisk koppar Ecu-kontakter, pläterade
Standarddrift	Driftsläget måste ställas in med appen i starten.
Mått (D x H)	Diam. 100 x 52mm (exkl. anslutningsplugg). Se måttskissen ovan för mer ingående information.

### Anslutningar:

Anslutningarna på styrenheten är markerade enligt följande:

3 2 1 C N L

3 = DALI LINE 3 (DALI-SLINGA 3)

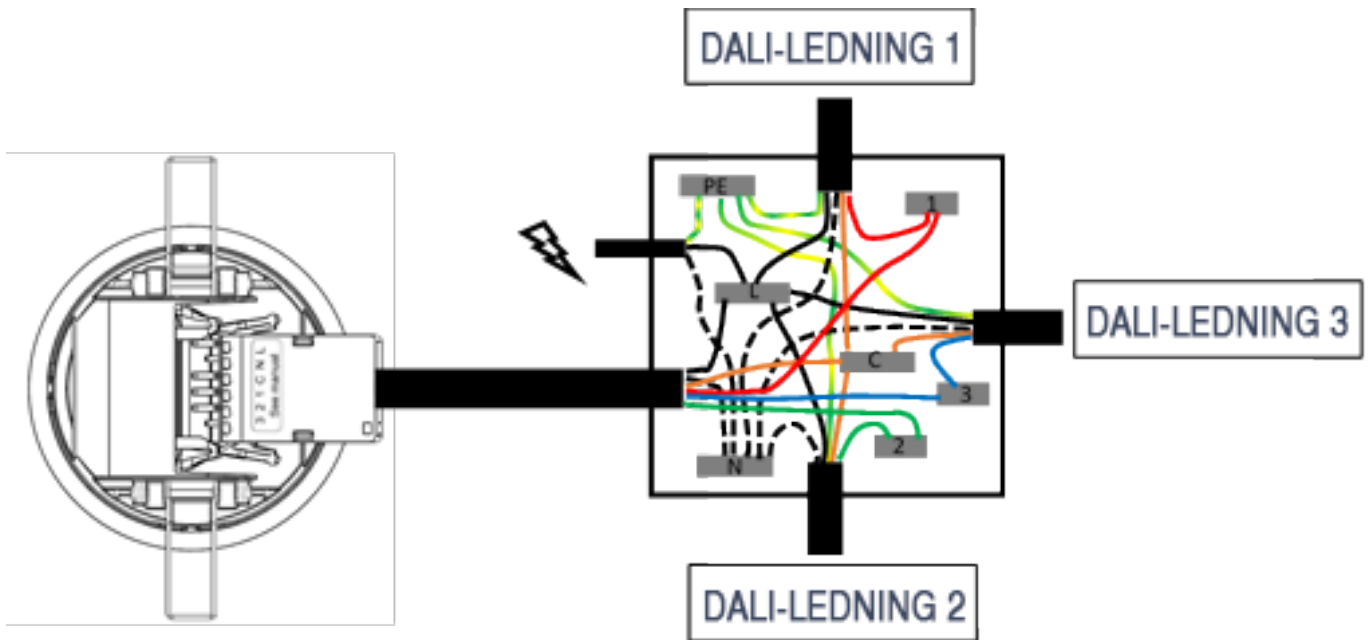
2 = DALI LINE 2 (DALI-SLINGA 2)

1 = DALI LINE 1 (DALI-SLINGA 1)

C = DALI LINE COMMON FOR LINES 1, 2 and 3 (DALI-LEDNING FÖR SLINGOR 1, 2 och 3)

N, L = MAINS 230V AC 50Hz (ELNÄT 230 V AC 50 Hz)

Anslutningarna är gjorda till anslutningspluggen som dragavlastar kabeln, varefter den kan anslutas till styrenheten.



Typisk anslutning via en kopplingsdosa visas ovan (färgerna är endast för tydlighetens skull).



Överensstämmelse med gällande EU-direktiv bekräftas av CE-symbolen.  
Specifikationerna kan ändras utan föregående meddelande

ETAP Lighting International NV – Antwerpsesteenweg 130 - 2390 Malle - België  
Tel. ++32 (0)3 310 02 11 – info.be@etaplighting.com  
www.etaplighting.com